

Архангельск (8182)63-90-72
Астана (7172)727-132
Астрахань (8512)99-46-04
Барнаул (3852)73-04-60
Белгород (4722)40-23-64
Брянск (4832)59-03-52
Владивосток (423)249-28-31
Волгоград (844)278-03-48
Вологда (8172)26-41-59
Воронеж (473)204-51-73
Екатеринбург (343)384-55-89
Иваново (4932)77-34-06

Ижевск (3412)26-03-58
Иркутск (395)279-98-46
Казань (843)206-01-48
Калининград (4012)72-03-81
Калуга (4842)92-23-67
Кемерово (3842)65-04-62
Киров (8332)68-02-04
Краснодар (861)203-40-90
Красноярск (391)204-63-61
Курск (4712)77-13-04
Липецк (4742)52-20-81
Киргизия (996)312-96-26-47

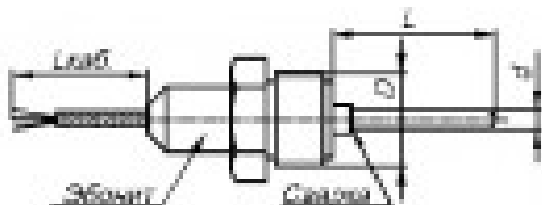
Магнитогорск (3519)55-03-13
Москва (495)268-04-70
Мурманск (8152)59-64-93
Набережные Челны (8552)20-53-41
Нижний Новгород (831)429-08-12
Новокузнецк (3843)20-46-81
Новосибирск (383)227-86-73
Омск (3812)21-46-40
Орел (4862)44-53-42
Оренбург (3532)37-68-04
Пенза (8412)22-31-16
Казахстан (772)734-952-31

Пермь (342)205-81-47
Ростов-на-Дону (863)308-18-15
Рязань (4912)46-61-64
Самара (846)206-03-16
Санкт-Петербург (812)309-46-40
Саратов (845)249-38-78
Севастополь (8692)22-31-93
Симферополь (3652)67-13-56
Смоленск (4812)29-41-54
Сочи (862)225-72-31
Ставрополь (8652)20-65-13
Таджикистан (992)427-82-92-69

Сургут (3462)77-98-35
Тверь (4822)63-31-35
Томск (3822)98-41-53
Тула (4872)74-02-29
Тюмень (3452)66-21-18
Ульяновск (8422)24-23-59
Уфа (347)229-48-12
Хабаровск (4212)92-98-04
Челябинск (351)202-03-61
Череповец (8202)49-02-64
Ярославль (4852)69-52-93

<https://danatherm.nt-rt.ru> || dma@nt-rt.ru

Преобразователи сопротивления серии ТС130



Основное описание:

Предназначены для измерения температуры "уточгов" гладильных и упаковочных машин (ТС131, ТС132, ТС133), а также для измерения температуры жидкости и газов (ТС134, ТС135, ТС136, ТС137).

НСХ: 50М, 100М, Pt100.

Диаметр d защитной арматуры, мм – 4, 6.

Длина L защитной арматуры, мм:

для $d=4$ – (40), (60), (80), 100, ..., 200;
для $d=6$ – (80), (100), 120, ..., 400.

Постоянная тепловой инерции, с – 8 ($d=6$), 5 ($d=4$).

Длина $L_{каб}$. – в соответствии с заказом.

Схема включения – №2.

Параметры резьбы штуцера (гайки) D и значения $D1$, $D2$ – в соответствии с заказом.

Тип кабеля:

для ТС131, ТС132, ТС133 – термостойкий в герметичной оболочке из фторопласта ФТ-4МБ;
для ТС134, ТС135, ТС136 – КММ 3(4)х0,12;
для ТС137 – МГТФЭ, 3х0,2.

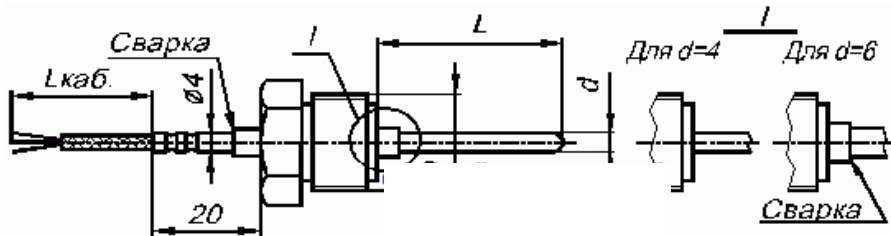
Рабочий диапазон измеряемых температур:

для ТС131, ТС132, ТС133 – минус 50...+200°C (50М, 100М) и минус 50...+400°C (Pt100), при условии, что на выходе кабеля из арматуры температура не превышает 200°C;

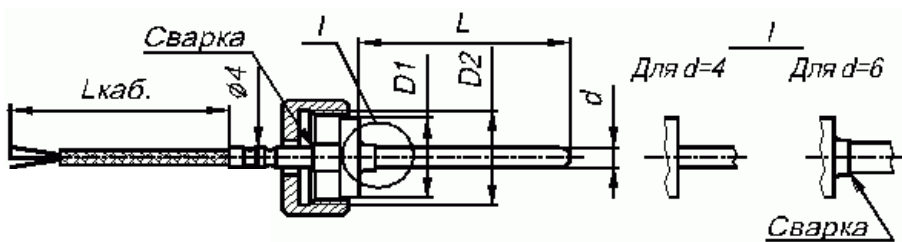
для ТС134, ТС135, ТС136 - минус 50...+200°C, при условии, что на выходе кабеля из арматуры температура не превышает 60°C;

для ТС137 – минус 50...+200°C, при условии, что на выходе кабеля из арматуры температура не ниже 0°C и не выше 50°C.

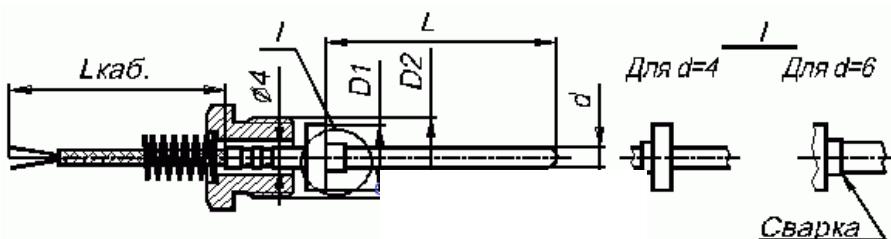
ТС131



ТС132

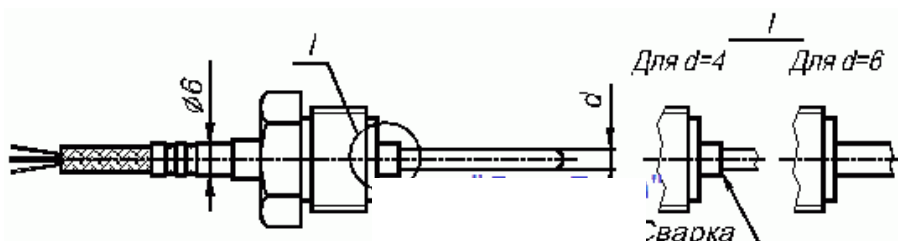


ТС133

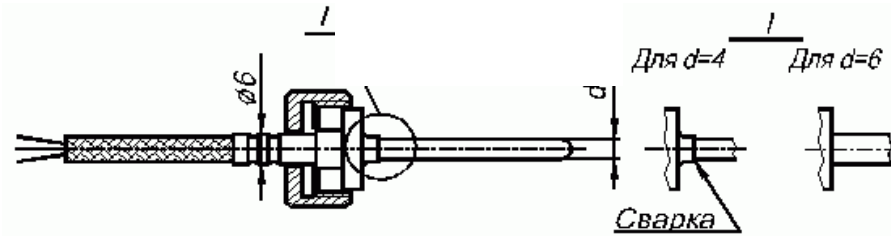


Пример записи при заказе: ТС131(ТС132,ТС133), Pt100, -50...400°C, D=M20x1,5, d=4, L=150, L каб. = 2м

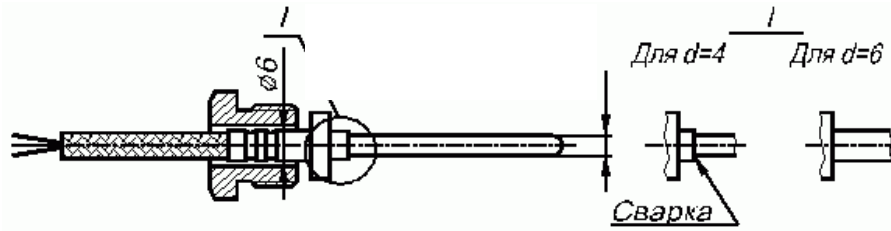
ТС134



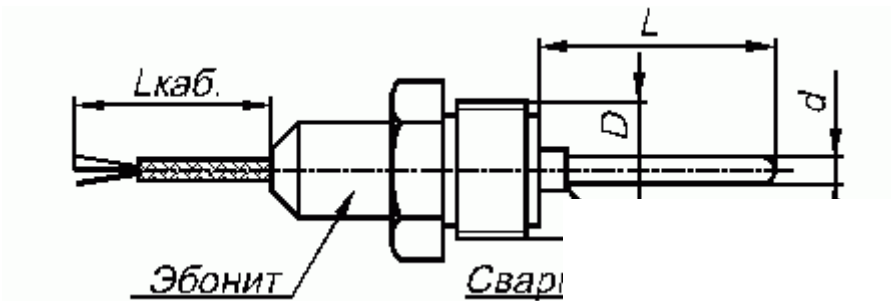
TC135



TC136



TC137



Пример записи при заказе: TC134 (TC135, TC136, TC137), 100М, D=M20x1,5, d=4, L=150, L каб. =2м

Архангельск (8182)63-90-72
 Астана (7172)727-132
 Астрахань (8512)99-46-04
 Барнаул (3852)73-04-60
 Белгород (4722)40-23-64
 Брянск (4832)59-03-52
 Владивосток (423)249-28-31
 Волгоград (844)278-03-48
 Вологда (8172)26-41-59
 Воронеж (473)204-51-73
 Екатеринбург (343)384-55-89
 Иваново (4932)77-34-06

Ижевск (3412)26-03-58
 Иркутск (395)279-98-46
 Казань (843)206-01-48
 Калининград (4012)72-03-81
 Калуга (4842)92-23-67
 Кемерово (3842)65-04-62
 Киров (8332)68-02-04
 Краснодар (861)203-40-90
 Красноярск (391)204-63-61
 Курск (4712)77-13-04
 Липецк (4742)52-20-81
 Киргизия (996)312-96-26-47

Магнитогорск (3519)55-03-13
 Москва (495)268-04-70
 Мурманск (8152)59-64-93
 Набережные Челны (8552)20-53-41
 Нижний Новгород (831)429-08-12
 Новокузнецк (3843)20-46-81
 Новосибирск (383)227-86-73
 Омск (3812)21-46-40
 Орел (4862)44-53-42
 Оренбург (3532)37-68-04
 Пенза (8412)22-31-16
 Казахстан (772)734-952-31

Пермь (342)205-81-47
 Ростов-на-Дону (863)308-18-15
 Рязань (4912)46-61-64
 Самара (846)206-03-16
 Санкт-Петербург (812)309-46-40
 Саратов (845)249-38-78
 Севастополь (8692)22-31-93
 Симферополь (3652)67-13-56
 Смоленск (4812)29-41-54
 Сочи (862)225-72-31
 Ставрополь (8652)20-65-13
 Таджикистан (992)427-82-92-69

Сургут (3462)77-98-35
 Тверь (4822)63-31-35
 Томск (3822)98-41-53
 Тула (4872)74-02-29
 Тюмень (3452)66-21-18
 Ульяновск (8422)24-23-59
 Уфа (347)229-48-12
 Хабаровск (4212)92-98-04
 Челябинск (351)202-03-61
 Череповец (8202)49-02-64
 Ярославль (4852)69-52-93

<https://danatherm.nt-rt.ru> || dma@nt-rt.ru